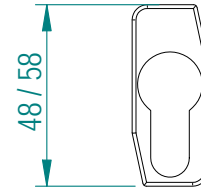
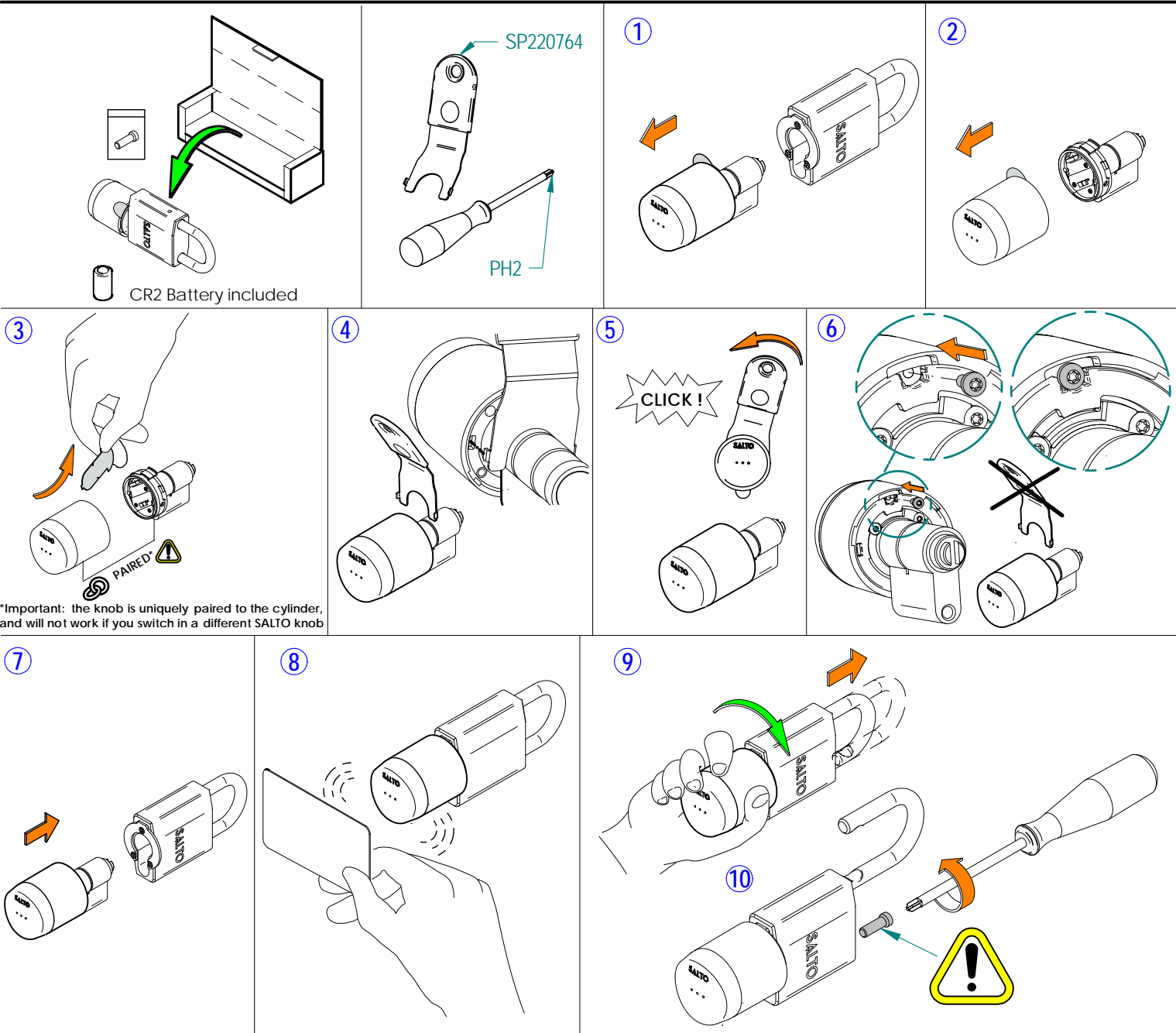


PADLOCK CASE



Eng Installation **E** Instalacion **D** Montage **F** Installation **NL** Handleidig **I** Montaggio



*Important: the knob is uniquely paired to the cylinder, and will not work if you switch in a different SALTO knob

I PRIMA DI CHIUDERE IL LUCCHETTO PROGRAMARE

F NE FERMEZ PAS LE CADENAS. PROGRAMEZ AVANT

E EN ESTE PUNTO NO CIERRE EL CANDADO, PROGRAME PRIMERO
Consulte el manual del usuario

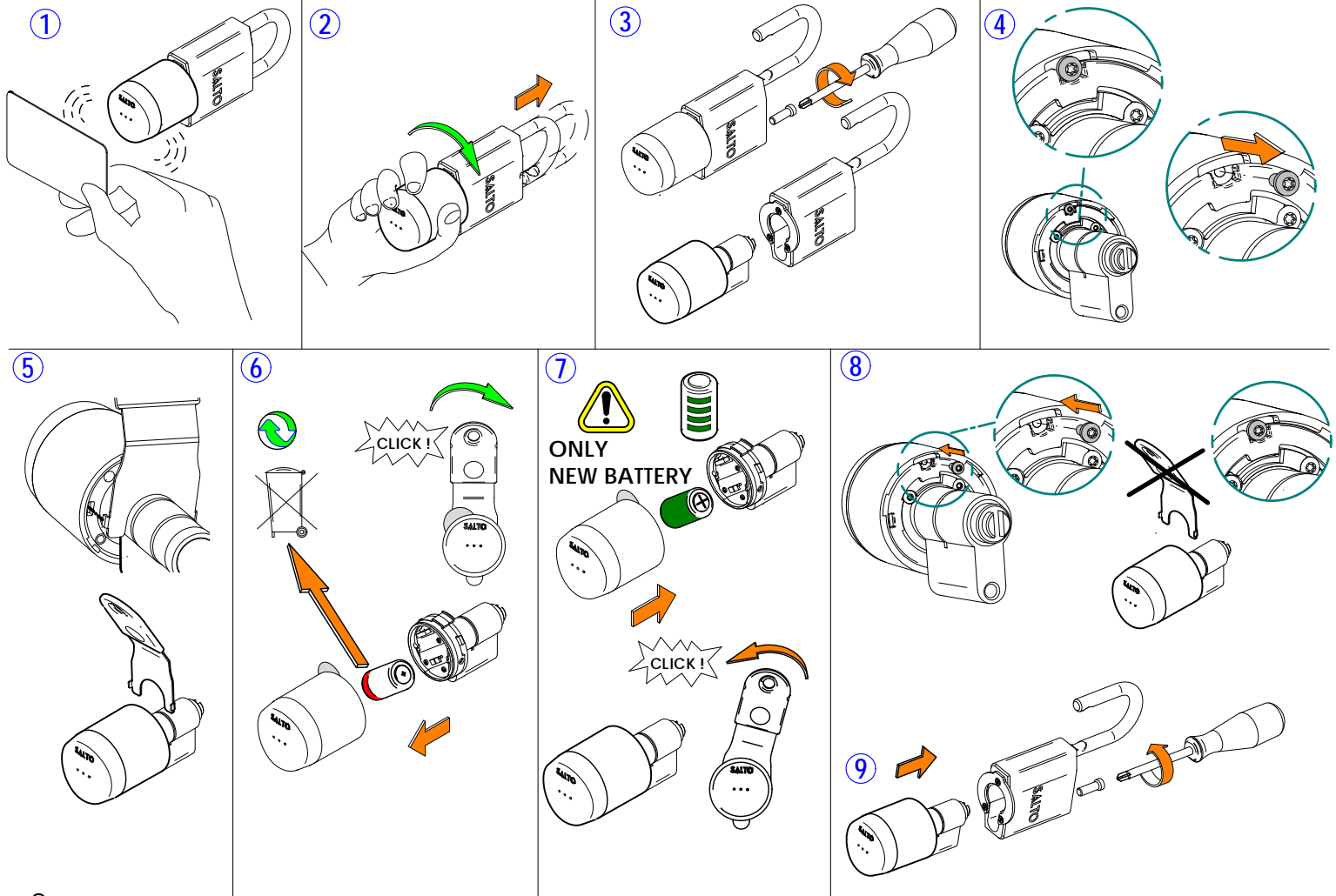
Eng AT THIS POINT DO NOT CLOSE THE PADLOCK. PROGRAM FIRST



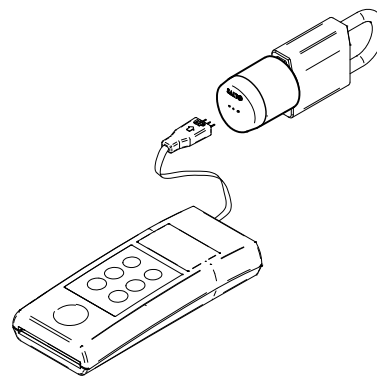
NL SLUIT DE ERDGESHOSS NOG NIET! PROGRAMMEER EN TEST DE CILINDER OP EEN CORRECTE WERKIN

D VORHANGSCHLOSS NICHT SCHLIESSEN. ZUERST PROGRAMMIEREN

follow user manual



- Eng Set opening time to 3 seconds
- E Programe el tiempo de apertura a 3 segundos
- D Öffnungszeit auf 3 Sekunden einstellen
- F Programmez le temps d'ouverture à 3 secondes
- NL Stel de openingstijd in op 3 seconden
- I Configurazione tempo di apertura/chiusura a 3 secondi



- Eng The SALTO GEO padlock is designed for use in non-harsh environments only, and should not be used in situations where the reader may be damaged for example by falling and directly hitting the ground as could occur if used on chains attached to gates.
- E El candado SALTO GEO ha sido diseñado para uso en entornos no hostiles, y no debería ser utilizado en situaciones que podrían dañar el lector como por ejemplo en cadenas para verjas en los que el candado podría caer al suelo etc.
- D Das SALTO GEO-Vorhangeschloss wurde für nicht harsche Umgebungen entworfen und sollte an Installationen, an denen der Leser beschädigt werden könnte, nicht verwendet werden, z.B. an Ketten, die das Herunterfallen des Lesers verursachen könnten.
- F Le cadenas SALTO GEO a été conçu pour un usage dans un environnement non agressif, il ne doit pas être utilisé dans des situations où le lecteur pourrait être endommagé, comme par exemple, avec les portes verrouillées à l'aide de chaînes où le cadenas pourrait tomber violemment sur le sol.
- NL Het SALTO GEO hangslot is ontworpen voor gebruik in gematigde omstandigheden. Het advies is gebruik in omstandigheden die val- en stootschade aan de reader/lezer kunnen veroorzaken te vermijden. Bijvoorbeeld: het gebruik van kettingen aan poorten etc.
- I Il lucchetto SALTOGEO non dovrebbe essere utilizzato per applicazioni che potrebbero danneggiare il lettore, come catene per cancelli, dove il lucchetto potrebbe cadere a terra etc